

PROPOSTA DE FORNECIMENTO

Acessórios para Extrusoras

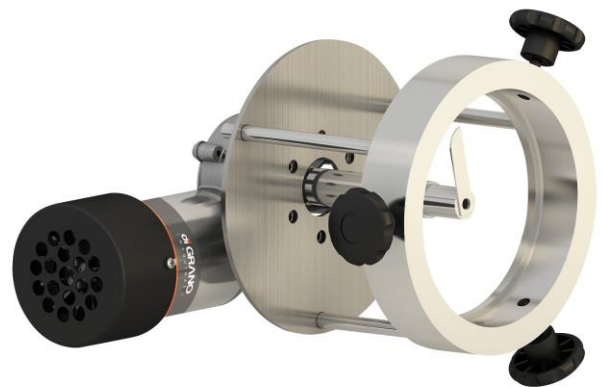
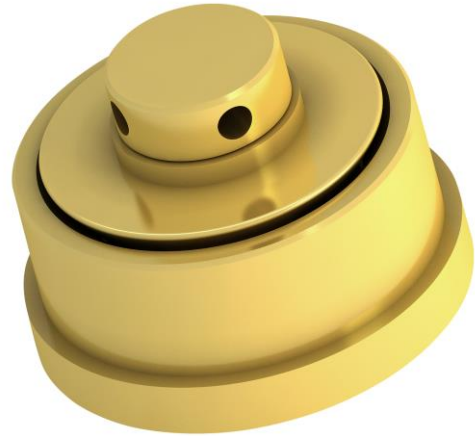
As trafiles são acessórios utilizados para produção de massas; são responsáveis pelo formato da massa. Fabricadas em aço inoxidável, bronze e polímeros são de extrema importância no processo produtivo e podem ser fabricadas em diversos formatos e tamanhos. Algumas trafiles podem ter acabamento em teflon.

Modelos Trafila:

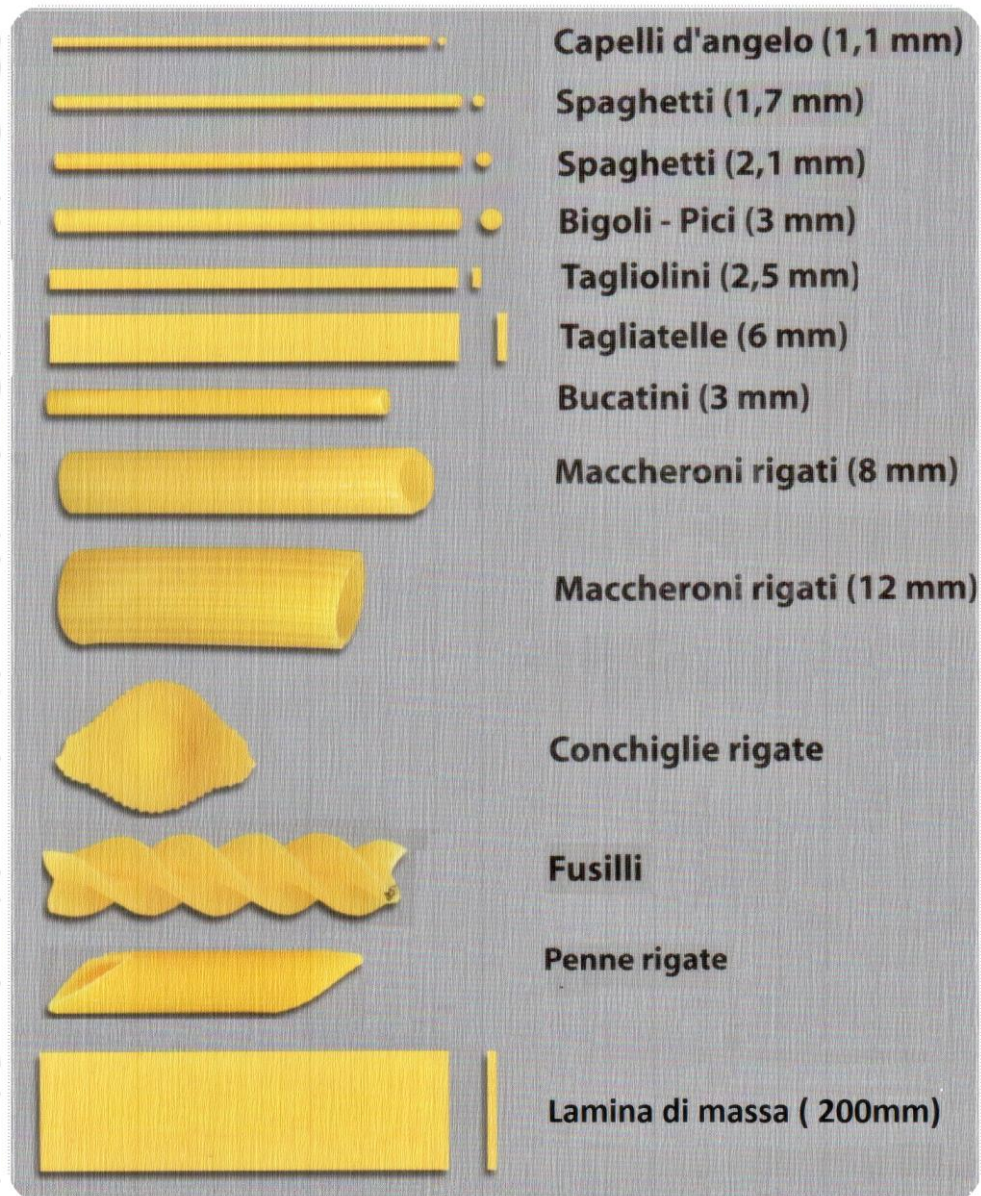
Trafile Maccheroni Rigati 8mm
Trafile Maccheroni Rigati 12mm
Trafile Capelli d'angelo 1,1mm
Trafile Spaghetti 1,7mm
Trafile Spaghetti 2,2mm
Trafile Bigoli 3,0mm
Trafile Tagliarini 2,5x1,0mm
Trafile Tagliatelle 6,0x1,0mm
Trafile Bucatini 3,0mm
Trafile Conchiglie 30mm
Trafile Conchiglione 55mm
Trafile Penne Rigate 8mm
Trafile Fusilli
Molde de Esfolio

Cortador de Massas:

O cortador automático é utilizado para massas curtas como: macarrão, penne, parafuso, conchinha entre outros modelos. Consulte.



Modelos de Massa:



Sistema de Arrefecimento

Integrado a extrusora, o sistema de arrefecimento auxilia no resfriamento do cabeçote de extrusão. O conjunto é formado por um reservatório de água, uma bomba de circulação e os acessórios necessários para instalação no equipamento. O resultado é uma produção maior e com uma qualidade superior nas massas.